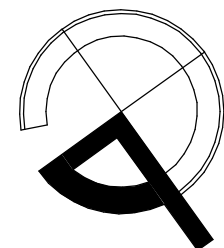
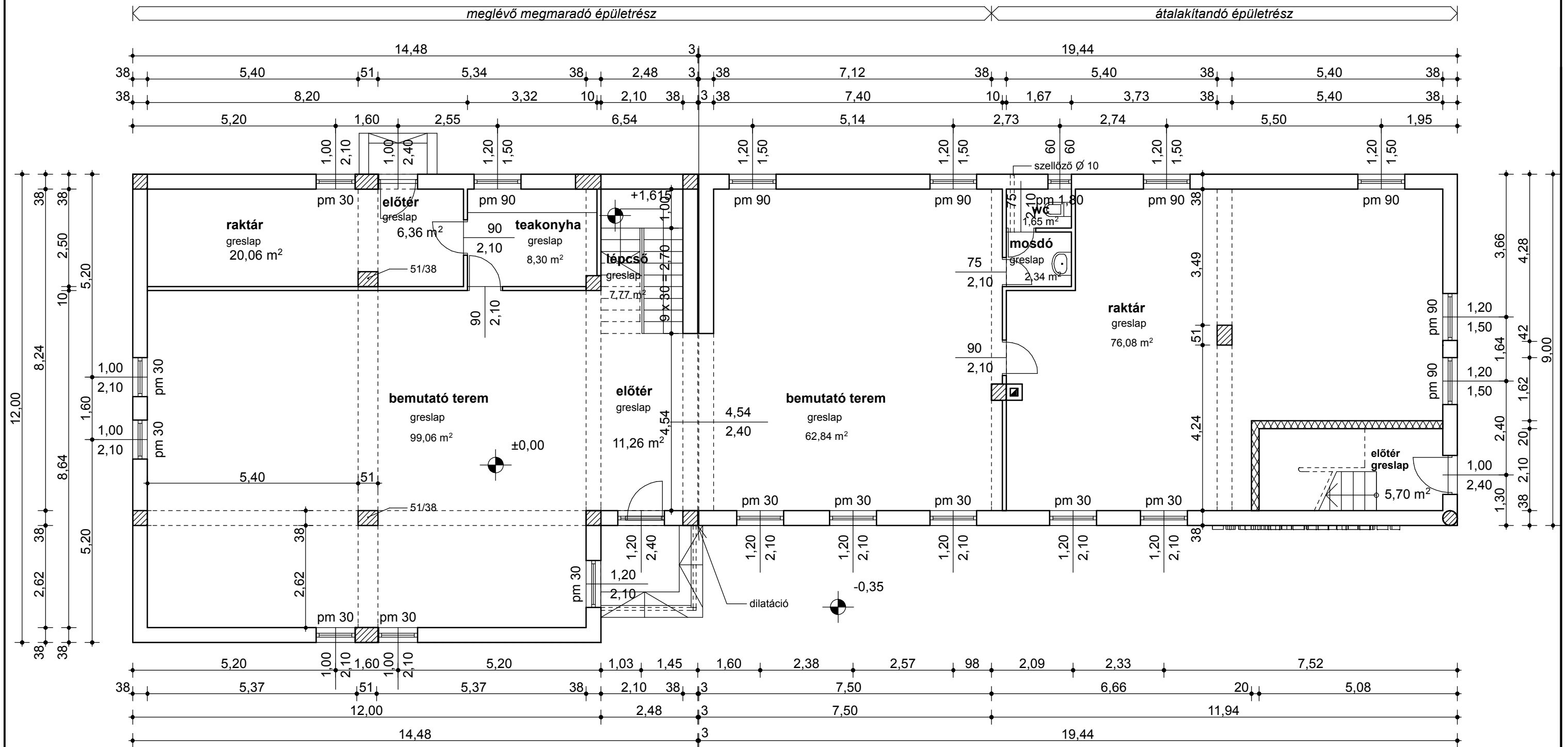
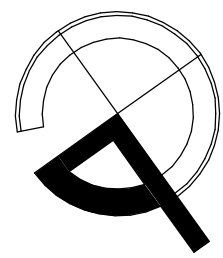
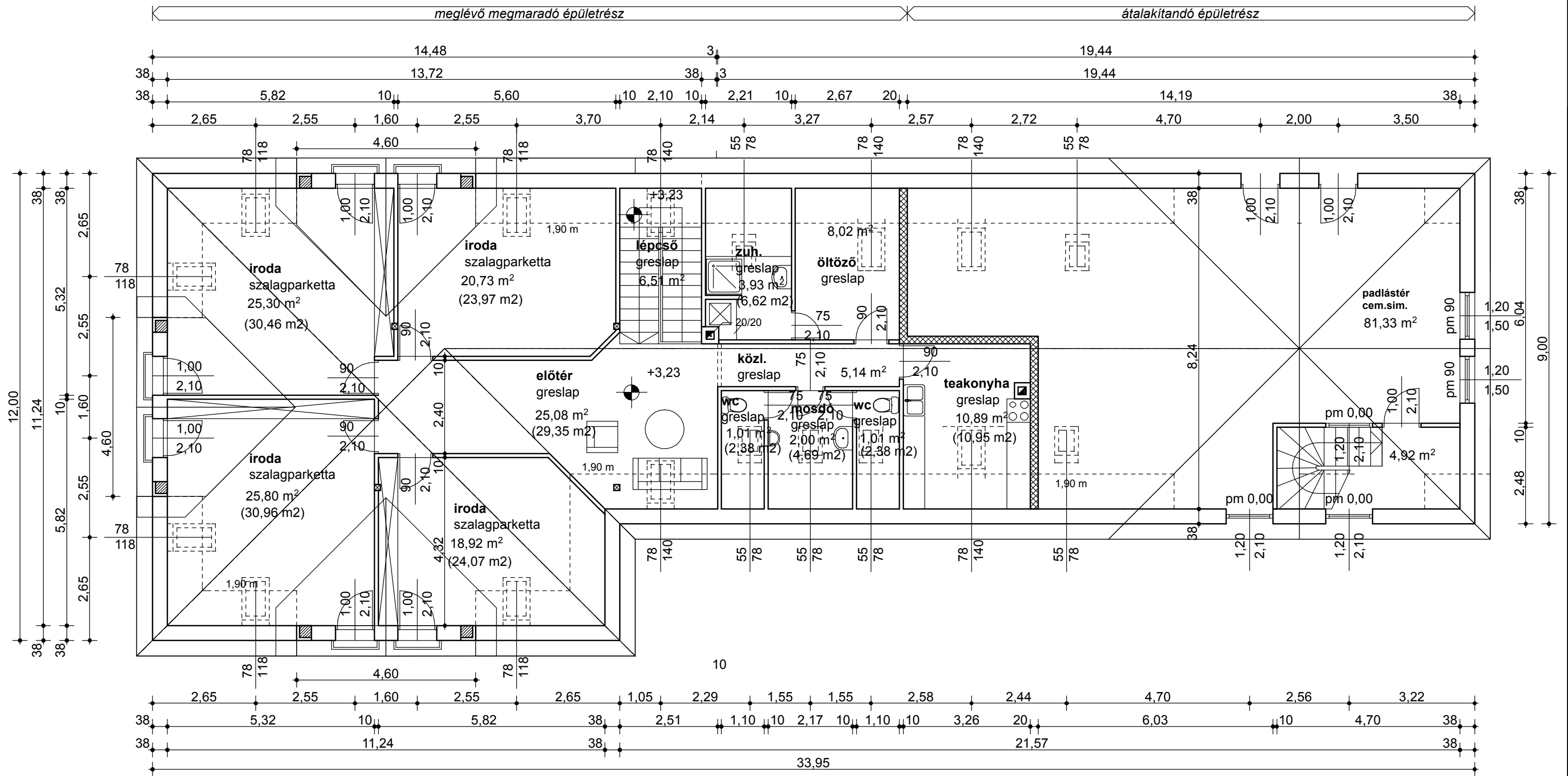


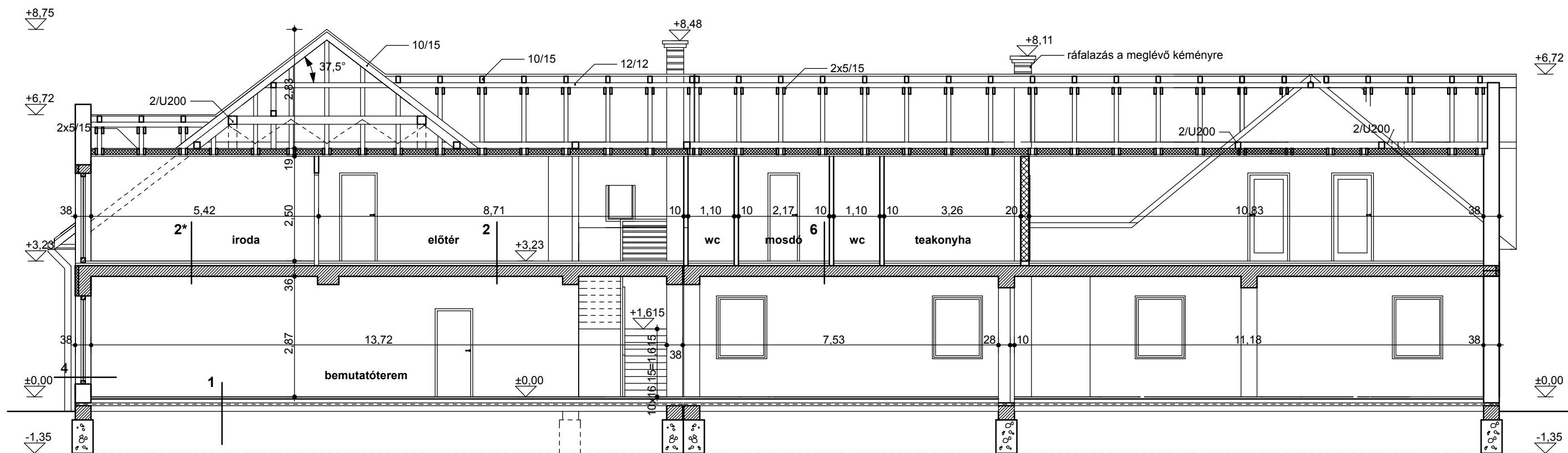
# FÖLDSZINTI ALAPRAJZ M 1:100



# TETŐTÉRI ALPRAJZ M 1:100



## A - A metszet M 1:100



1 | 1,5 cm greslap+rag.  
6 cm aljzatbeton  
1 rtg technológiai szig.  
3 cm lépésálló Austrotherm  
2 rtg bitumenes szig. GV3,2  
10 cm vasalt aljzatbeton  
15 cm kavicsfeltöltés

2 | 1,5 cm greslap+rag.  
5 cm simított aljzatbeton  
1 rtg technológiai szigetelés  
6 cm Austrotherm lépésálló hőszig.  
23 cm Porotherm földem + vasalt felbeton  
1,5 cm vakolat  
glettelés, festés

3 | Lindab cserepes lemez kék  
lécezés, ellenlécezés  
Bramac alátétfólia  
légrés a szaruzat között  
12 cm Therwoolin szigetelés  
párafékező réteg (fólia)  
ritkított deszkázat  
gipszkarton borítás + glett  
üvegszálalás tapéta  
festés

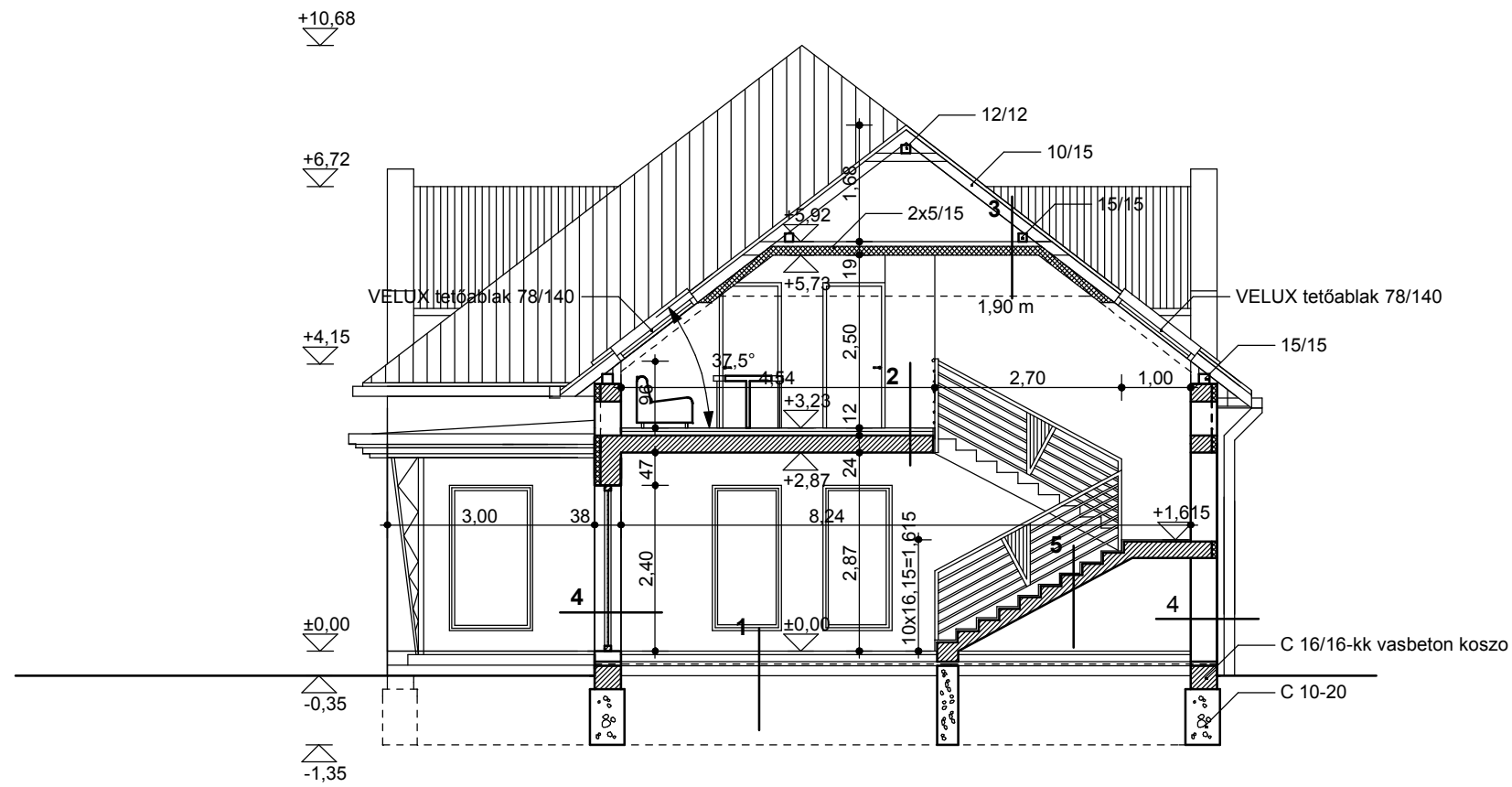
4 | kívülről befelé:  
Terraplast vakolat  
Terranova alapvakolat  
38 cm Porotherm 38 N+F  
belső vakolat

5 | 1,5 cm greslap+rag  
16 cm vasbeton lemez lépcső  
1,5 cm alsó vakolat  
glettelés, festés

6 | 1,5 cm greslap+rag.  
5 cm simított aljzatbeton  
1 rtg technológiai szigetelés  
2 cm Austrotherm lépésálló hőszig.  
27 cm SD panel földem  
glettelés, festés

2\* | a többi szakaszon:  
1,5 cm szalagparketta+filcréteg  
5 cm simított aljzatbeton  
1 rtg technológiai szigetelés  
5 cm Austrotherm lépésálló hőszig.  
24 cm E gerenda+vasalt felbeton  
1,5 cm vakolat

## B - B metszet M 1:100



1 | 1,5 cm greslap+rag.  
6 cm aljzatbeton  
1 rtg technológiai szig.  
3 cm lépésálló Austrotherm  
2 rtg bitumenes szig.GV3,2  
10 cm vasalt aljzatbeton  
15 cm kavicsfeltöltés

2 | 1,5 cm greslap+rag.  
5 cm simított aljzatbeton  
1 rtg technológiai szigetelés  
6 cm Austrotherm lépésálló hőszig.  
23 cm Porotherm földém + vasalt felbeton  
1,5 cm vakolat  
glettelés, festés

3 | Lindab cserépes lemez kék lécezés, ellenlécezés  
Bramac alátétfólia  
légrés a szaruzat között  
12 cm Therwoolin szigetelés  
párafékező réteg (fólia)  
ritkított deszkázat  
gipszkarton borítás + glett  
üvegszálalás tapéta  
festés

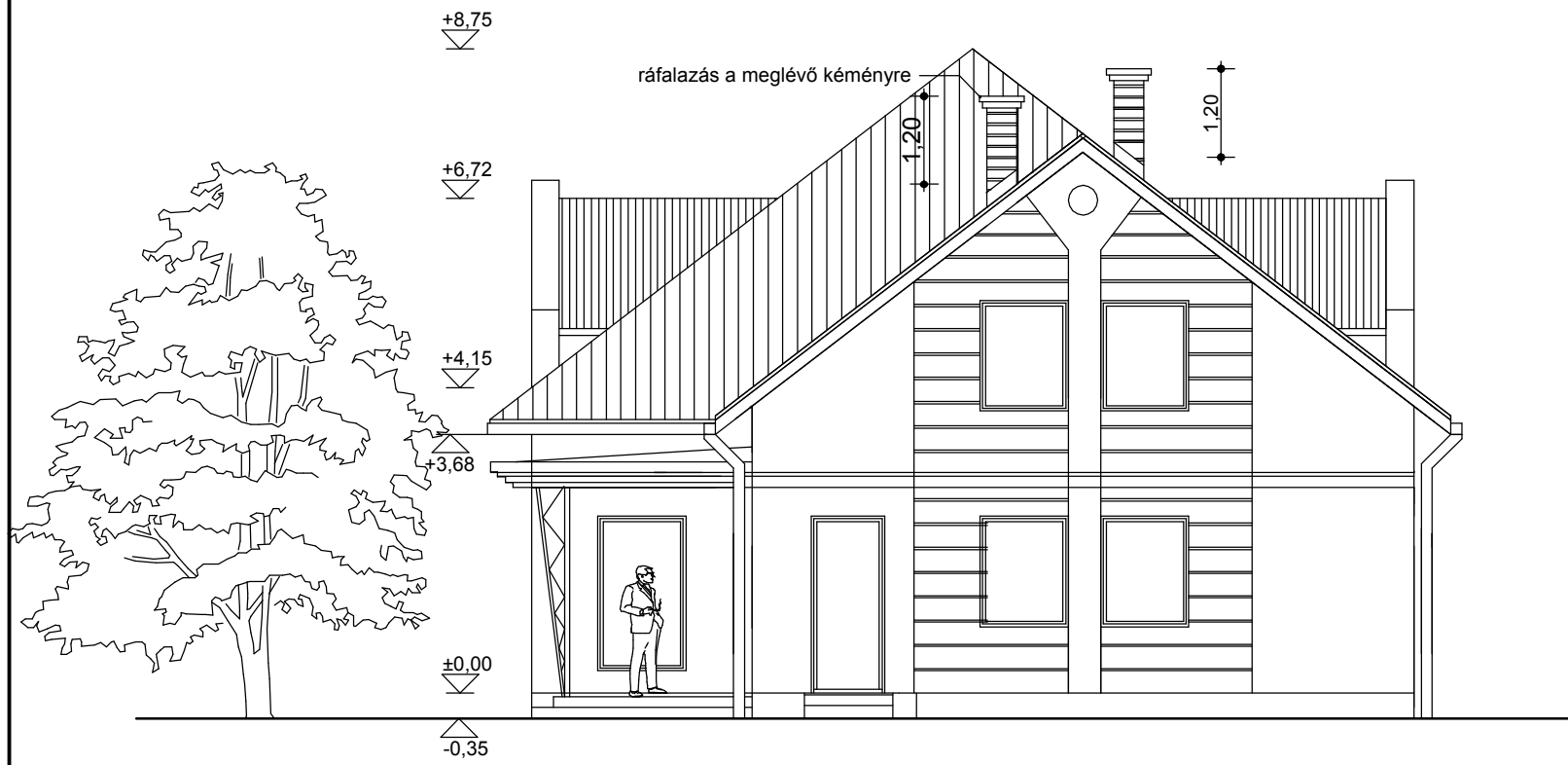
4 | kívülről befelé:  
Terraplast vakolat  
Terranova alapvakolat  
38 cm Porotherm 38 N+F  
belső vakolat

5 | 1,5 cm greslap+rag  
16 cm vasbeton lemez lépcső  
1,5 cm alsó vakolat  
glettelés, festés

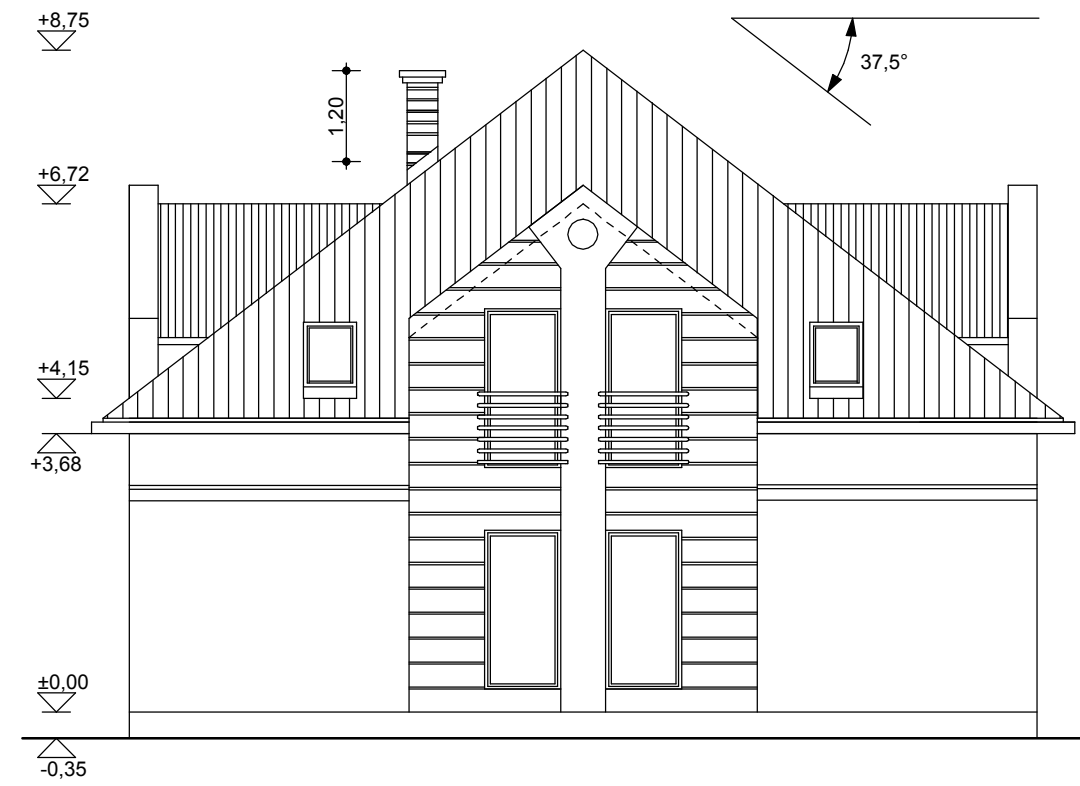
6 | 1,5 cm greslap+rag.  
5 cm simított aljzatbeton  
1 rtg technológiai szigetelés  
2 cm Austrotherm lépésálló hőszig.  
27 cm SD panel földém  
glettelés, festés

2\* | a többi szakaszon:  
1,5 cm szalagparketta+filcréteg  
5 cm simított aljzatbeton  
1 rtg technológiai szigetelés  
5 cm Austrotherm lépésálló hőszig.  
24 cm E gerenda+vasalt felbeton  
1,5 cm vakolat

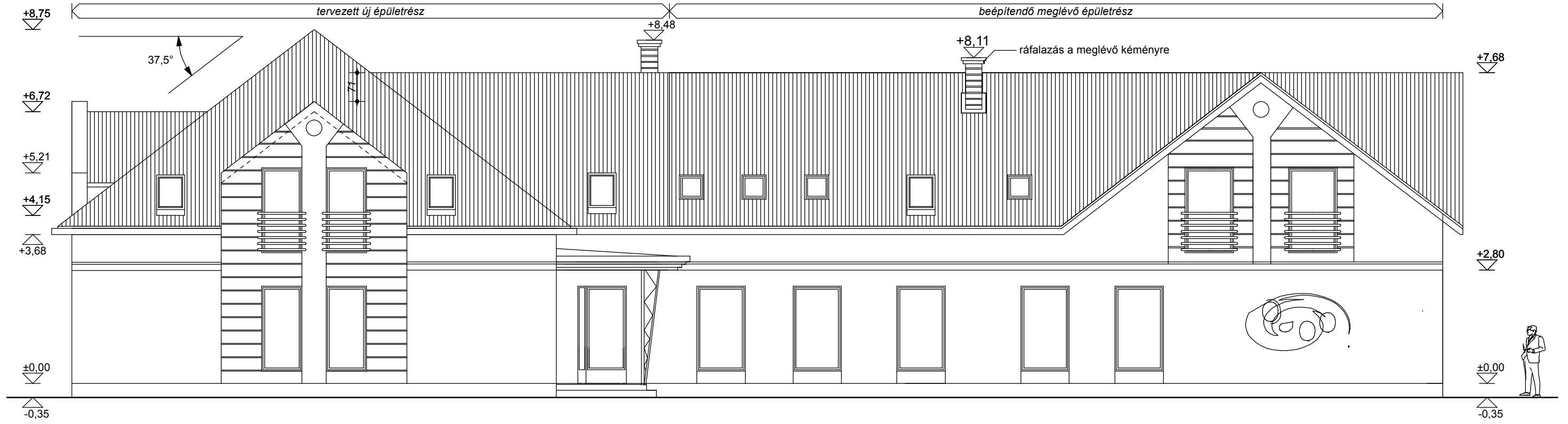
Észak - Nyugati homlokzat M 1:100



Dél - Keleti homlokzat M 1:100



# Észak - keleti homlokzat M 1: 100



# Dél - nyugati homlokzat M 1: 100

