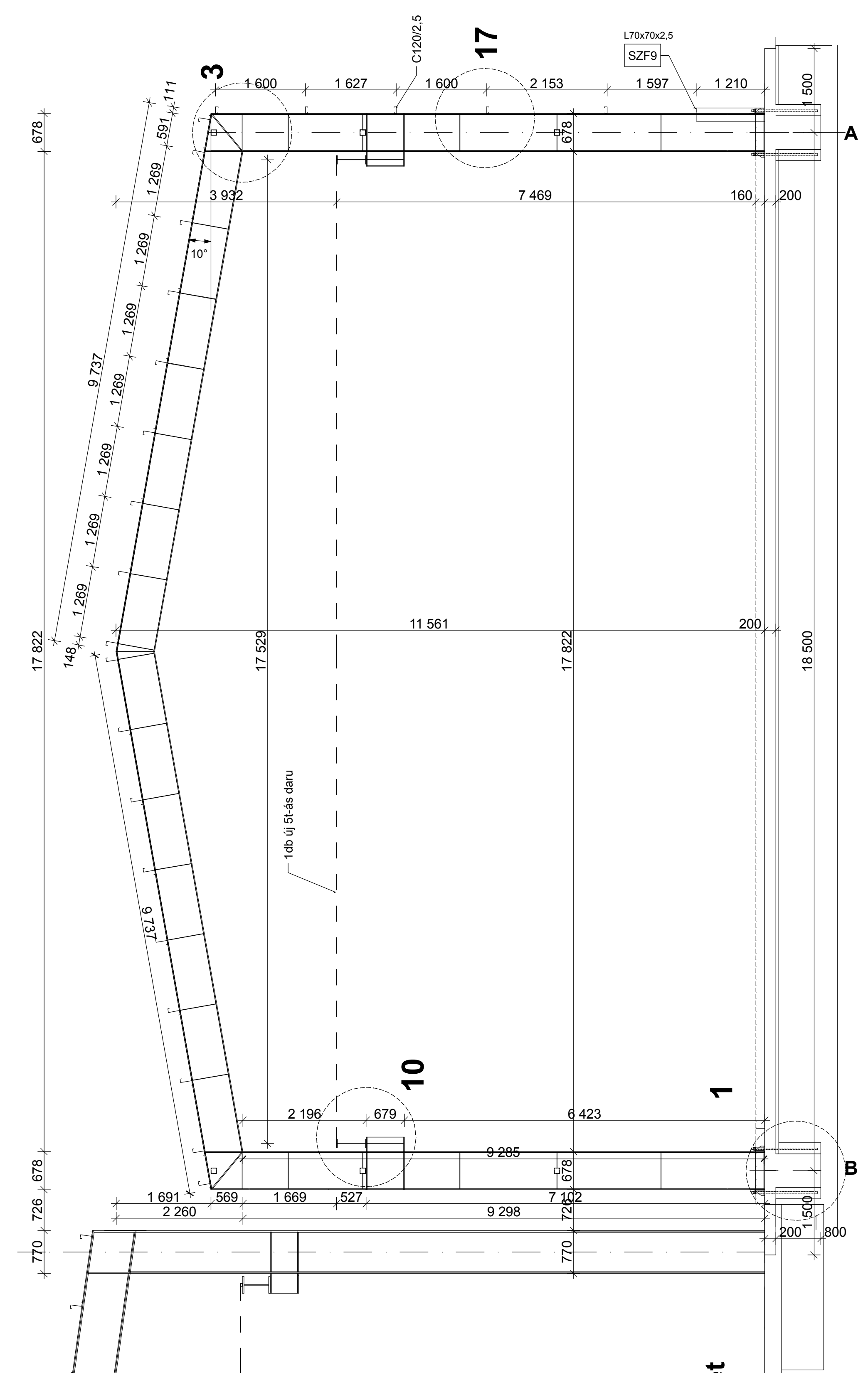
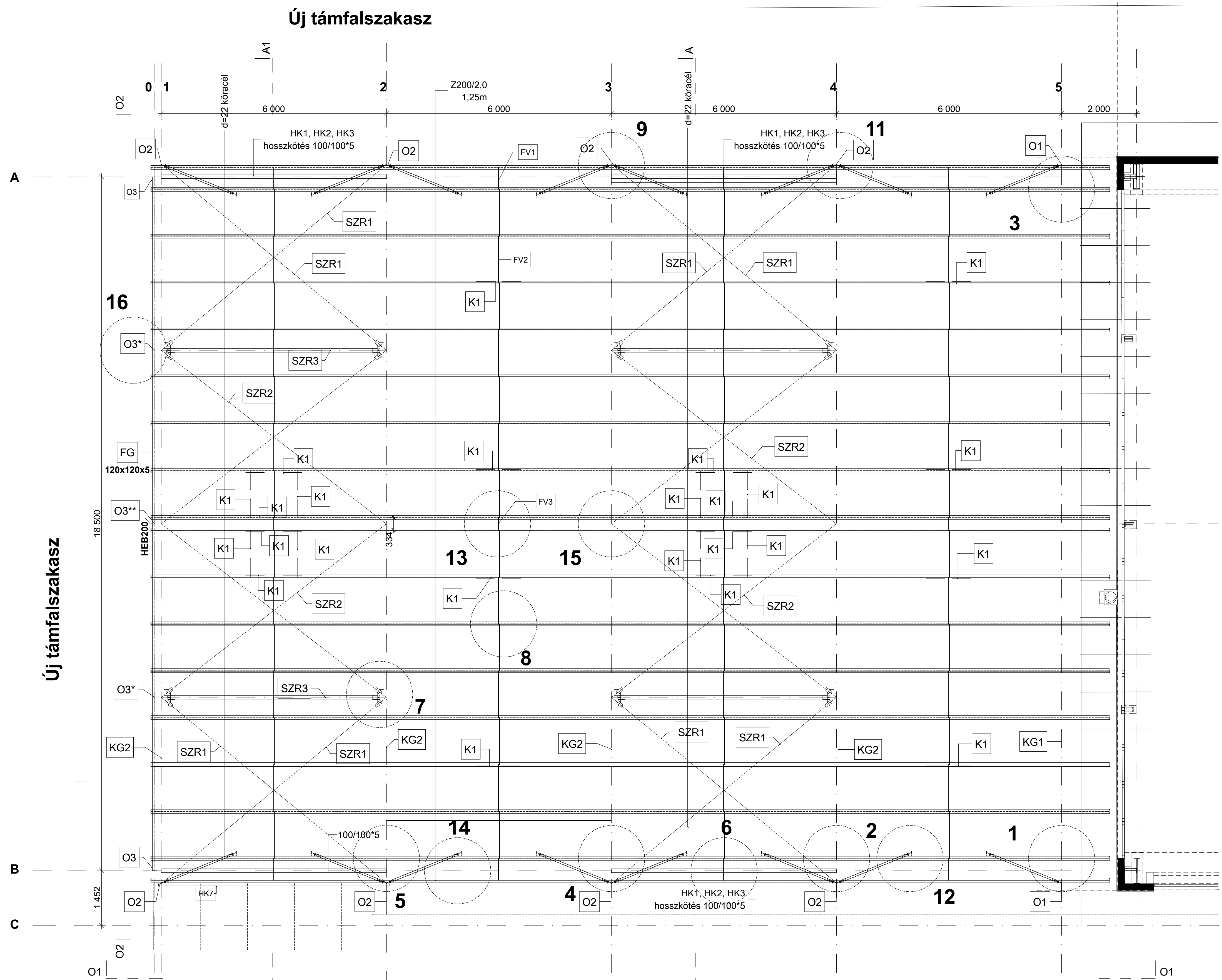


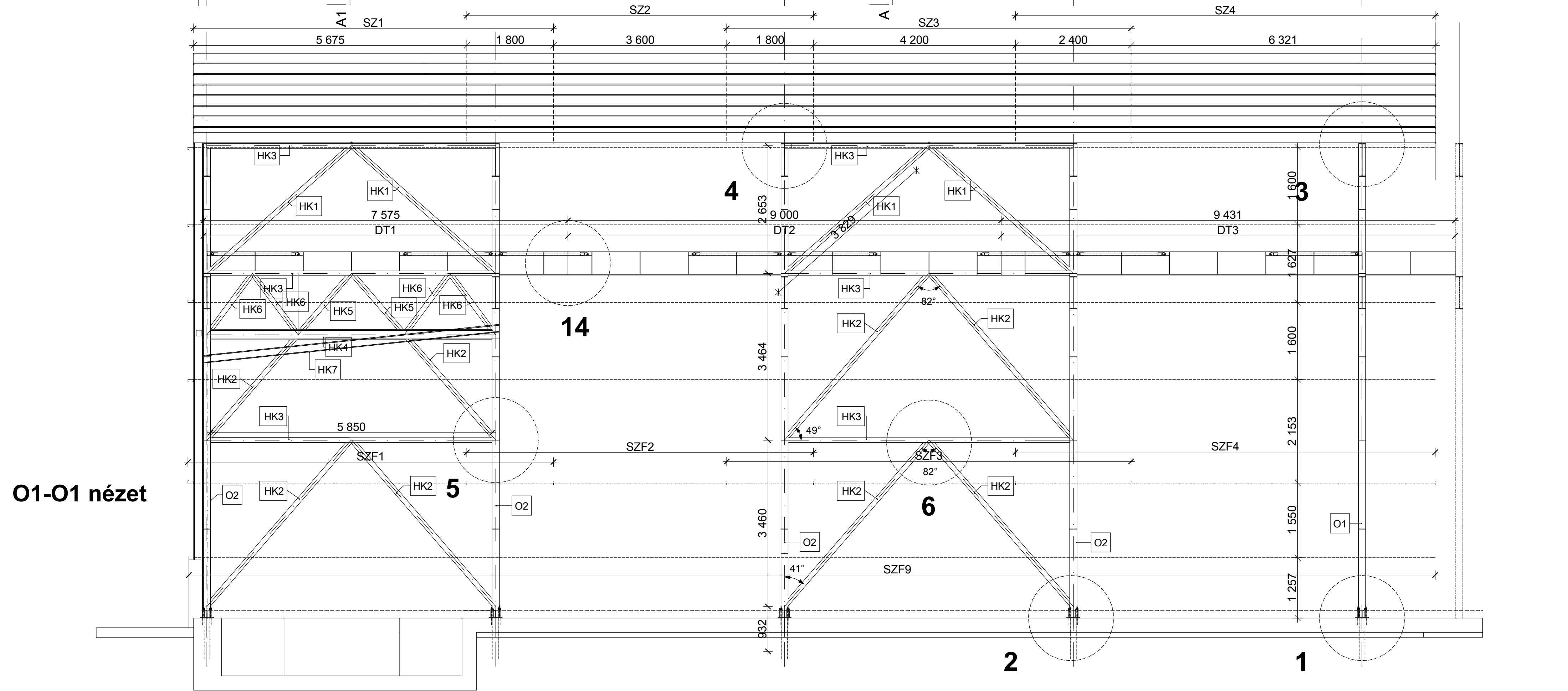
O2-O2 nézet



A-A metszet



Új támfalszakasz



O1-O1 nézet

IKLAD CSARNOK ACÉLVÁZ

Anyagminőségek:  
 Acél: A36, S355JR  
 hidegen hajlított szerkezeti elemek: S355J2H  
 Csavarok: 10.9. min.oszt.  
 Varratok: II.min.  
 Együttlé kezelendő tervek: SV-0, ...SV-17 acélszerkezeti tervek, csatlakozó építész, gépész és elektromos tervek.